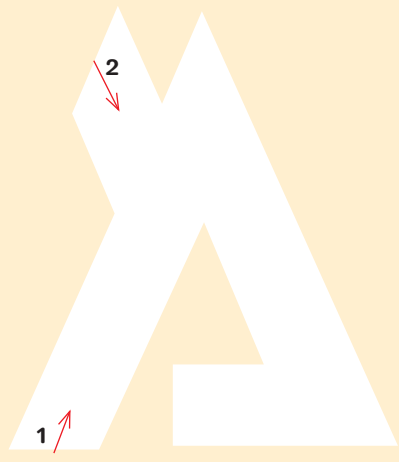
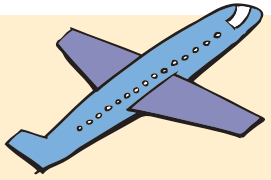





צֶלִיל הָאוֹת



_____ 

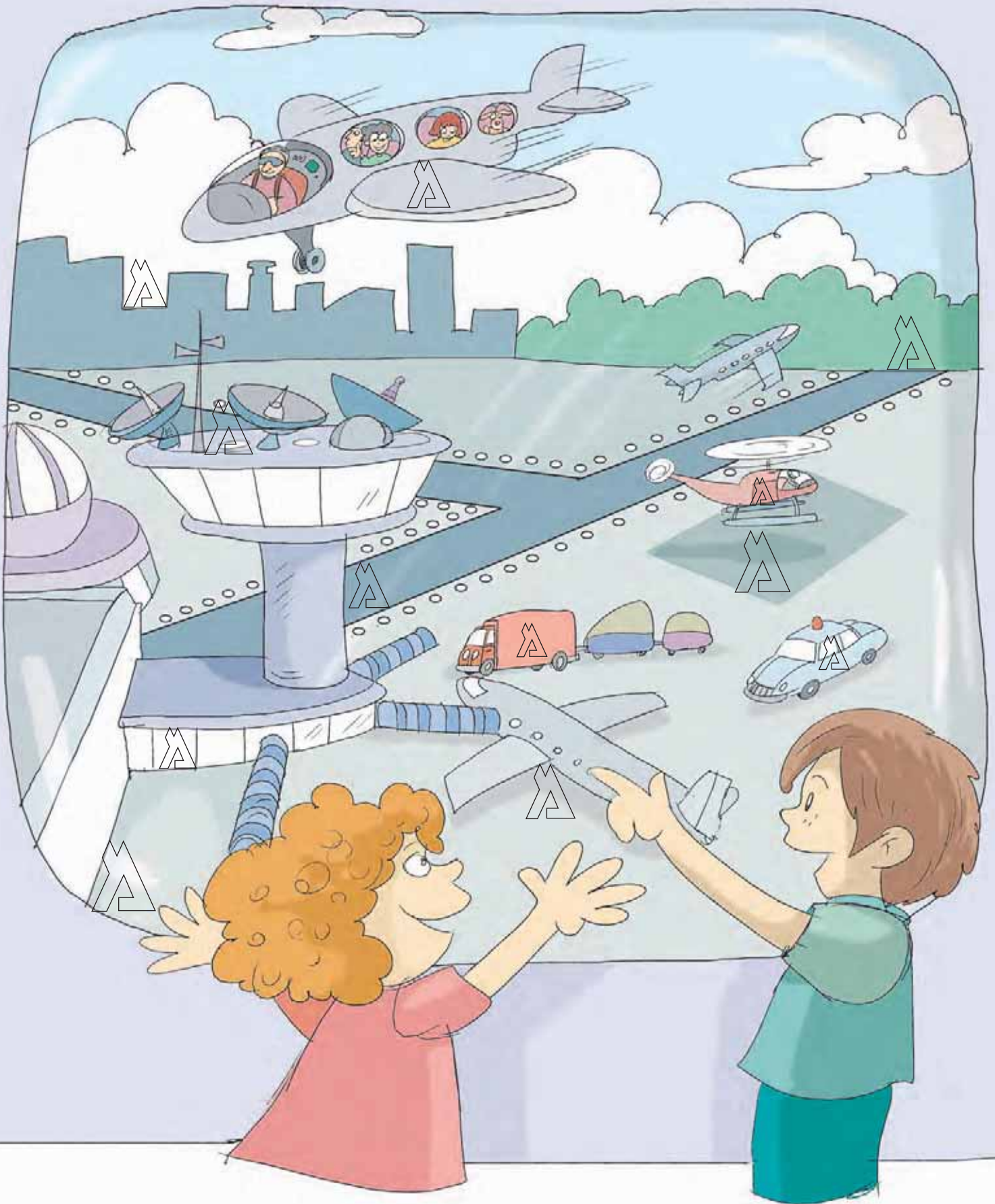
חתימת החבר / החברה



הוראות לתלמידים

- אָמרוּ: מְטוּס - מ-מ-מ - מְטוּס - מ! זהו צליל האות מ. הָגוּ את הצליל.
- עָבְרוּ באצבע על האות מ (התחילו בחץ הראשון). הָגוּ את צליל האות. עָבְרוּ על האות בצבע.
- הָגוּ את צליל האות לפני חבר/ה. אם הגיתם נכון, בקשו מהם לחתום בתוך המסגרת הלבנה.
- סִמְנוּ בִשְׁעַר הָאוֹתוֹת (עמוד 196) את האות שלמדתם ומלאו את ההוראות המופיעות שם.

תְּמוּנָה וְסִפּוּר



הוראות לתלמידים

- מצאו בתמונה 12 אותיות מ, סמנו אותן בצבע וְהִגּוּ את צלילן.
- האותיות נמצאות ליד הדברים ששמותיהם מתחילים ב־מ.
- אמרו את המילים (מטוס, מסוק, משאית, מסלול, מכונית, מגדל פיקוח, מְנַחֵת, משטרה).
- ספרו סיפור על המתרחש בתמונה והשתמשו במילים אלו. תנו שם לתמונה.

כּוֹתְבִים

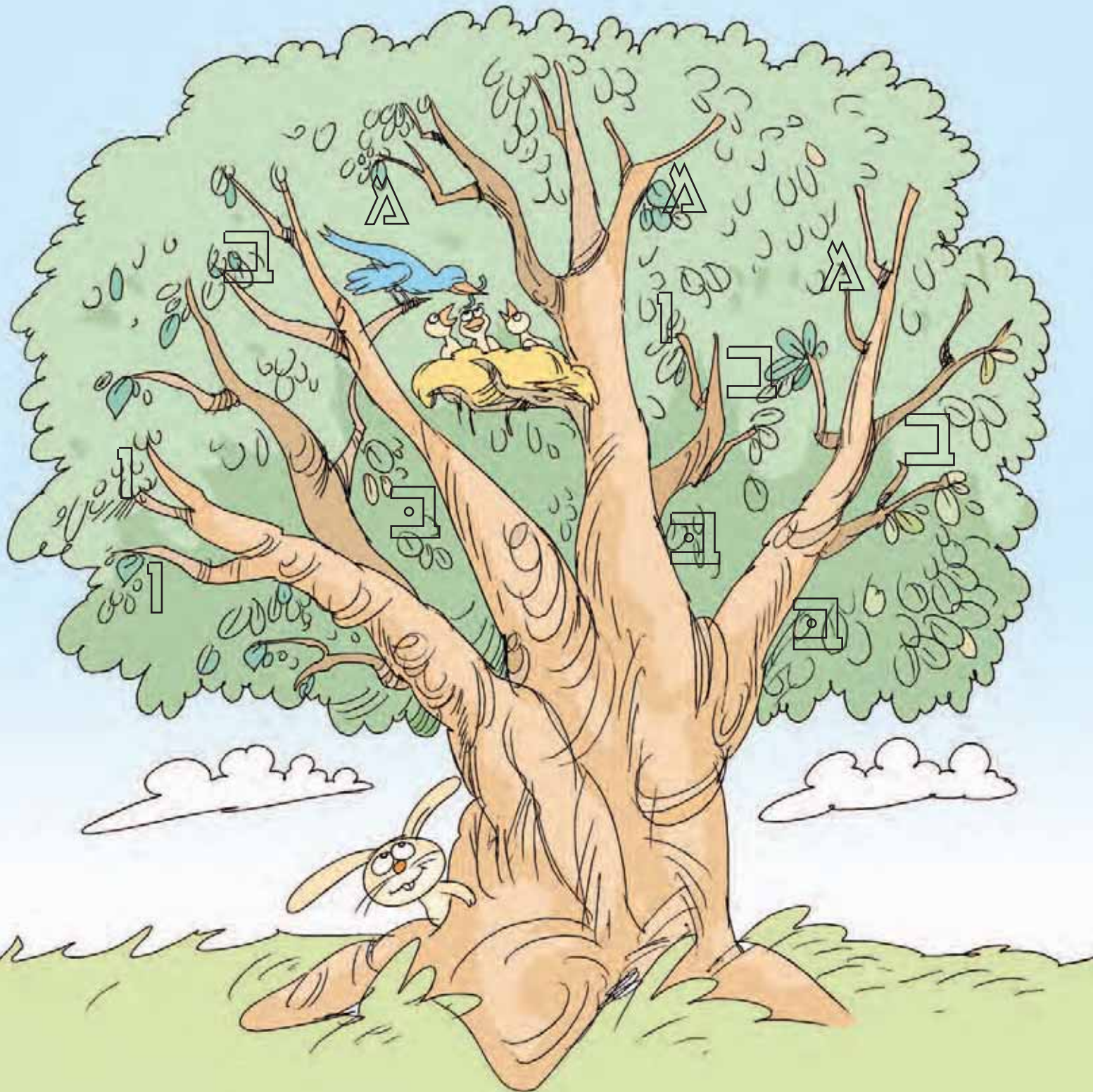


	מִגְהֵץ		מִשְׁאִית
	מִסְפָּרִים		מִטָּה
	מַחַט		מִשְׁקָפִים
	מִגְפָּיִם		מִטְרִיה

הוראות לתלמידים

- אמרו מה בתמונות (משאית, מטה...), מהו הצליל המשותף לתחילת כל המילים? (מ).
- עברו בעיפרון על האות מ בחלון הראשון מימין. שימו לב לכיוון הכתיבה! המשיכו בטור הימני והשלימו את החסר לאות מ. עברו לטור השמאלי וכתבו את האות מ בעזרת הנקודות המכוונות.

אוֹתוֹת מִתְחַבְּאוֹת

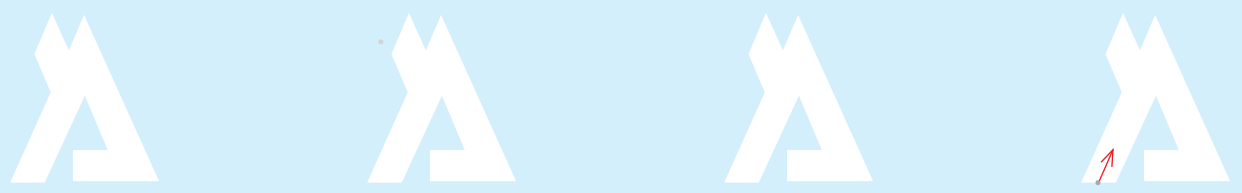


ב ב ב ב ב ב ב ו ו ו א א א

חפשו את האותיות שהתחבאו בעץ:

- הגו את צליל האות שמצאתם והקיפו אותה במעגל.
- מצאו אותה אות בשורת האותיות שלמטה ועברו עליה בעיפרון בכיוון הנכון.
- חזרו וחפשו אותיות נוספות עד שתתמלא שורת האותיות.
- לאחר שהתמלאה שורת האותיות, הגו אותן מימין לשמאל. אם טעיתם, חזרו לתחילת השורה והתחילו מחדש.

בְּמִלָּה א



Two long white horizontal lines for writing practice.



מֵחַט
חַט

מֵטָה
טָה

מֵטוֹס
טוֹס

הוראות לתלמידים

- עברו בעיפרון על האותיות הלבנות והגו את צליל האות; כתבו את האותיות והקיפו את האות המוצלחת ביותר בשורה.
- הסתכלו בתמונה: אָמרו מילה והגו את הצליל הפותח (העיצור מ); עברו בעיפרון על האות הלבנה והשלימו את האות החסרה במילה הכתובה מתחתיה.